

モデルコースとは？

### 自分で巡るコース! 予約不要!



小さな旅のモデルコースは、開催日時や参加人数等の指定がなくいつでも気軽に参加できるコースをご紹介します。短時間で効率よく名所巡りをしたいとき等におすすめです。

自分のスタイルで自由に

- ・モデルコースはお客様がご自身で周遊いただくコースであり、当日の受付はございません。また、コースにガイドは付きません。
- ・モデルコースで紹介しているお立ち寄りスポットはそれぞれ営業時間や定休日などが異なり、有料施設も含まれます。詳しくはあらかじめ、各施設の情報をお調べいただくか、JR仙台支社ホームページ「駅長オススメの小さな旅」をご覧ください。
- ・モデルコースでは、駅を起点とした地域観光の魅力をお伝えすることを目的としており、特定の移動手段を推奨していません。そのため、一部車や路線バス等での移動を手段としたコースもご紹介します。
- ・モデルコースで紹介している花や紅葉の見頃及び、道路の冬期通行止め箇所等、気象状況等に左右されお楽しみいただけない場合もございます。あらかじめご了承ください。

### 特長

気の向くままに予約なしでOK!

※モデルコースにガイドは付きません。

目的や当日の予定にあわせてご自分で自由にお楽しみください!

さらに!

パソコンやスマートフォンなら  
もっと便利に!

- 1 パンフレットよりもオススメスポット情報を多く紹介!
- 2 モデルコースの地図が見られるから便利!
- 3 自分の目的や予定に合わせて、自由に楽しめます。

モデルコースに関する情報は、WEBサイトからもご覧いただけます。

JR仙台支社 駅長オススメの小さな旅

検索

※秋の駅長オススメの小さな旅モデルコースページは9月下旬に公開予定です。

山形

やまがた  
山形駅



#### 1 山形市郷土館

明治11年竣工。国指定重要文化財に指定された「旧済生館本館」を山形市郷土館として活用し、山形の郷土史や医学関係資料を展示しています。



#### 3 山形県郷土館 文翔館

かつては山形県旧県庁舎及び県会議事堂として利用された国指定重要文化財です。現在は山形県郷土館として一般に無料公開されています。



#### 2 霞城公園・山形城跡二ノ丸東大手門

平成3年、櫓門・多門櫓・高麗門・土塀を備えた山形城二ノ丸の正門を、史実に従い日本古来の建築様式の木造建で忠実に復原。山形を代表する観光スポットです。



#### 4 七日町御殿堰

中心市街地を網の目のように流れている農業用水堰「山形五堰」のひとつ。石積み水路に再生した親水空間は市民の憩いの場となっています。

山形市内には  
Instagramチックな  
スポットがたくさん!



モデルコース

記念スタンプを押しながら街なか“ぶらり”散歩 やまがた建物時代絵巻 コース

江戸、明治、大正…、時代が交差する街、山形。  
城下町に点在する歴史的建物をスタンプを押しながら巡ります。

所要時間 約3時間



山形

# 寒河江駅

さがえ



## ① 道の駅にしかわ・スノーシューパーク

月山の自然水を仕込み水にした地ビール、美味満載の地場産品、疲れた身体を癒せる日帰り温泉入浴等が楽しめます。また、冬季は「道の駅にしかわ」の観光案内所でスノーシューがレンタルでき、初心者でも気軽にスノーシュー体験ができます。

## ② 六十里越街道・水沢

古道「六十里越街道」は、鶴岡から山形へと続く道のことです。西川町水沢地区・道の駅にしかわ周辺には数多くの遺跡が残されていて、群馬県桐生市より馬車で運ばれた「三山敬愛教会記念碑、三山永代記念碑」や「親子二代にわたり年貢減免の直訴を行った伊藤大八、大七義人之碑、墳墓」等があります。



## ③ 地藏沼

月山山麓・地藏沼の散策道周辺で撮影された写真が、これまで何度も「月山四季のフォトコンテスト」に入賞するほど、四季折々に美しい景色を見られます。とりわけ、紅葉時期は絶景です。

### モデルコース

## 紅葉の地藏沼と六十里越街道を歩く

月山フォトコン入賞作品に多い、写真スポットで有名な「地藏沼」周辺を散策します。歴史街道「六十里越街道」を歩きましょう。(六十里越街道案内人クラブのガイドお申し込みは、0237-74-4119)

所要時間 約8時間



## 落ち葉や木の実に作るインテリア雑貨

秋は野山が赤や黄色に色づく季節です。足下に落ちている枯葉や木の実を使って、美しい秋の風景を身近に感じられるインテリアを作ってみませんか？

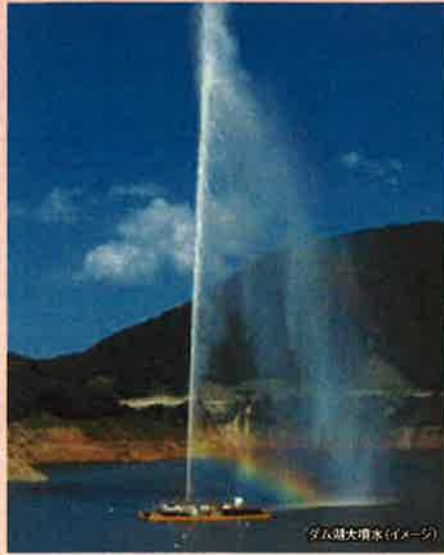
### 枯葉アート

同じ品種でも葉の形や色は一枚一枚微妙に違って、見れば見るほどユニークで美しいものです。それらを集めて動物の似顔絵を描いたり、糸でつないでモバイルにしたり、お気に入りの額縁に飾ったり、楽しみ方は無限大です。





六十里越街道遺跡の石塔(左一列)



ダム湖大噴水(イメージ)

#### 4 六十里越街道・志津

江戸時代初期に、口留番所が設けられたのが志津集落の始まりです。六十里越街道の遺跡、石畳や五色沼畔の石碑・石塔群は古の深い信仰心が感じられます。



#### 6 水沢温泉

月山にも近く、海水浴、登山、スキー等、行楽の帰りに立ち寄りやすい日帰り温泉施設です。地元産の西山杉をふんだんに使用した木造平屋建ての館内は、湯上りのひと時を気持ちよく過ごせる他、月山自然水の地ビール工場や地ビールレストランが隣接し、「湯上りに地ビールで乾杯!」できると人気です。



水沢温泉風呂場(露天)(イメージ)

#### 5 砂小関・ダム展望台

ダム湖にある日本一高い大噴水は、毎正時の1時間ごとに112mまで噴水されます。国道112号線沿いにあることや、ダムの高さが112m等、数字にまつわる謎めいた話もあります。



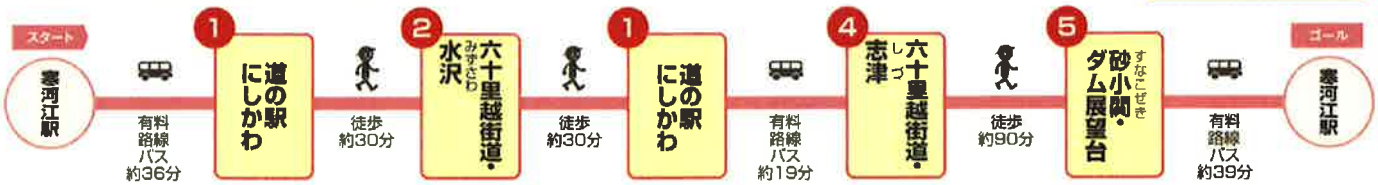
大自然と戯れられる  
裕沢な時間が  
待っています。

### モデルコース

## はじめての古道歩き 月山六十里越街道を歩く

石畳の遺跡が残る月山六十里越街道と、街中に残された六十里街道の遺跡を巡ります。月山六十里越街道の美しい紅葉も満喫しましょう。

所要時間 約8時間



### モデルコース

## 里山スノーシューパーク・オープン

「道の駅にしかわ」周辺で体験できる、初心者向けスノーシュー体験です。レンタルスノーシュー、インストラクターガイドのお問い合わせは、道の駅にしかわ案内所へ。電話0237-77-1332

所要時間 約8時間



## リース

家のどこでも飾り付けるだけで、華やかさをプラスできるリース。お出かけ先で拾い集めた自然の素材を使って、簡単にできるリース作りをご紹介します。



### 用意するモノ

- リースの土台
- 落ち葉
- 木の実
- 季節の花
- 麻紐
- グルーガンやボンド

### 作り方

1 落ち葉や木の實をグルーガンやボンドで土台の好きな位置に配置します。

2 土台に麻紐を結び、壁や玄関に飾り付けたら出来上がりです。

